



深圳市天然居立体车库 方案介绍

一、方案说明

1. 本项目机械车库方案根据客户需求及现场情况设计采用7/8层垂直循环类立体停车设备；并依据机械式停车设备如下有关标准、法规执行设计：

1). GB 17907-2010 《机械式停车设备通用安全要求》。

2). JB/T 8713-1998 《机械式停车设备类别、型式与基本参数》

3). JB/T 10215-2000 《垂直循环类机械式停车设备》

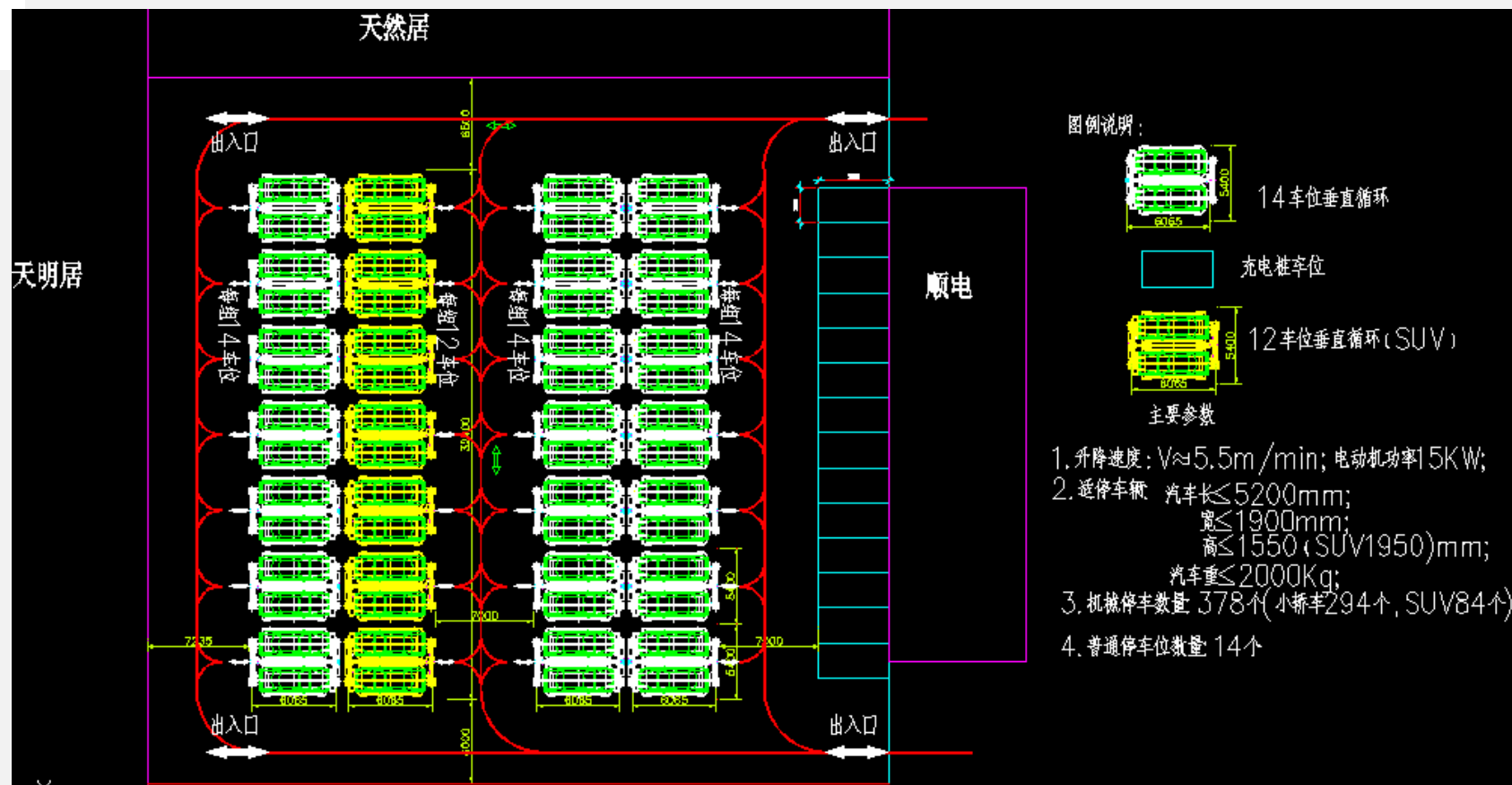
4). 现场实际情况、图纸条件及建设方的基本要求

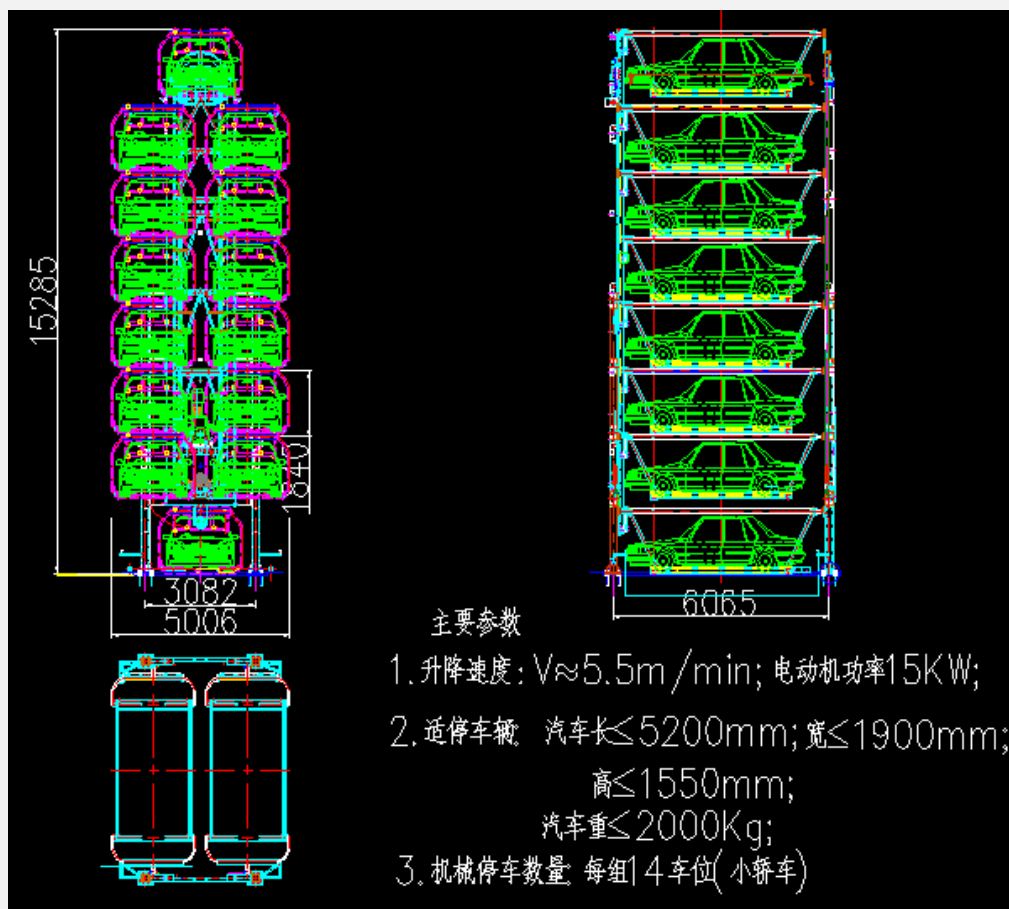
2. 进出汽车快：该车库每组为一独立的停车设备，共28组，可以多组同时进出汽车，互不干涉，清库时间短，每组不大于25分钟，避免了高峰等车之苦。

3. 设备故障率极低，28组共用减速电机28台

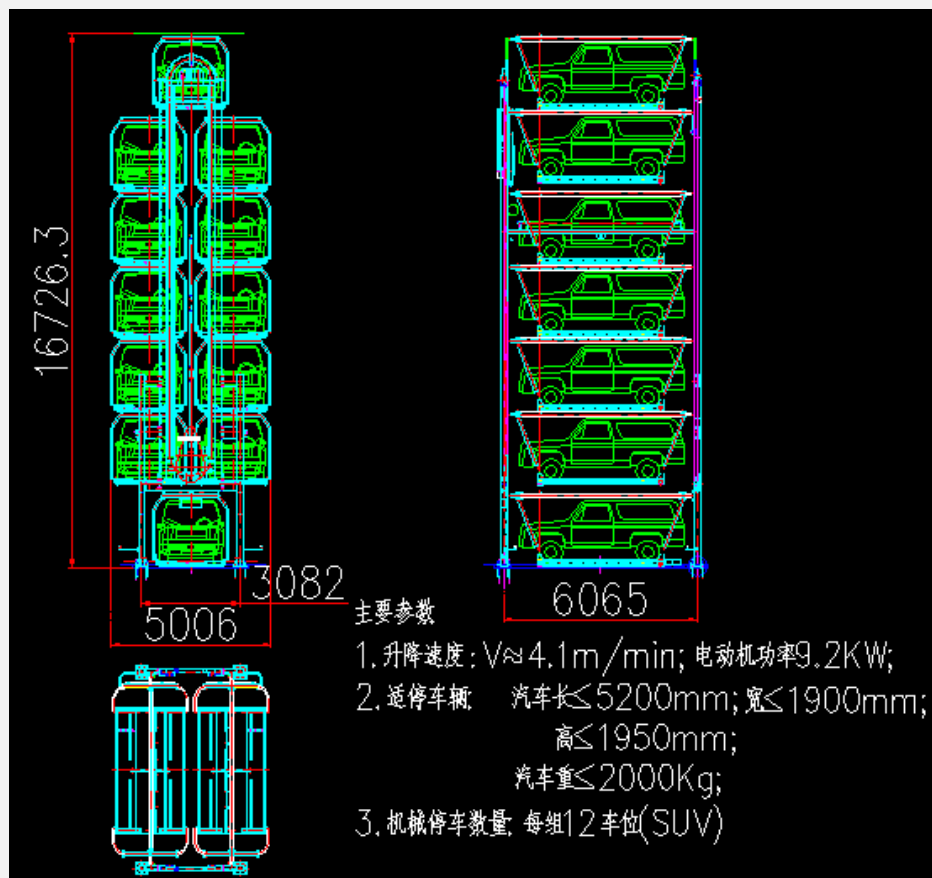
4. 设备搬迁安装方便，寿命长（可长达30年），维护保养成本低。

建设地点	天然居立体车库项目
车库类型	地上7/8层垂直循环车库
停车规格	5200*1900*1950/1550（长X宽X高），2000kg
车库容量	机械停车数量:378个；（小轿车294个，SUV84个）
库区数量	机械车库分为28个库区；
存取时间	最短时间23秒，最长时间150秒；
设备能耗	存/取车一次：约0.3度电；
运行噪音	小于65分贝
升降速度	V≈5.5m/min;电动机功率15KW;
操作方式	刷卡/按键全自动方式，无需管理人员操作





8层14位普通轿车三视图



7层12位SUV车位三视图





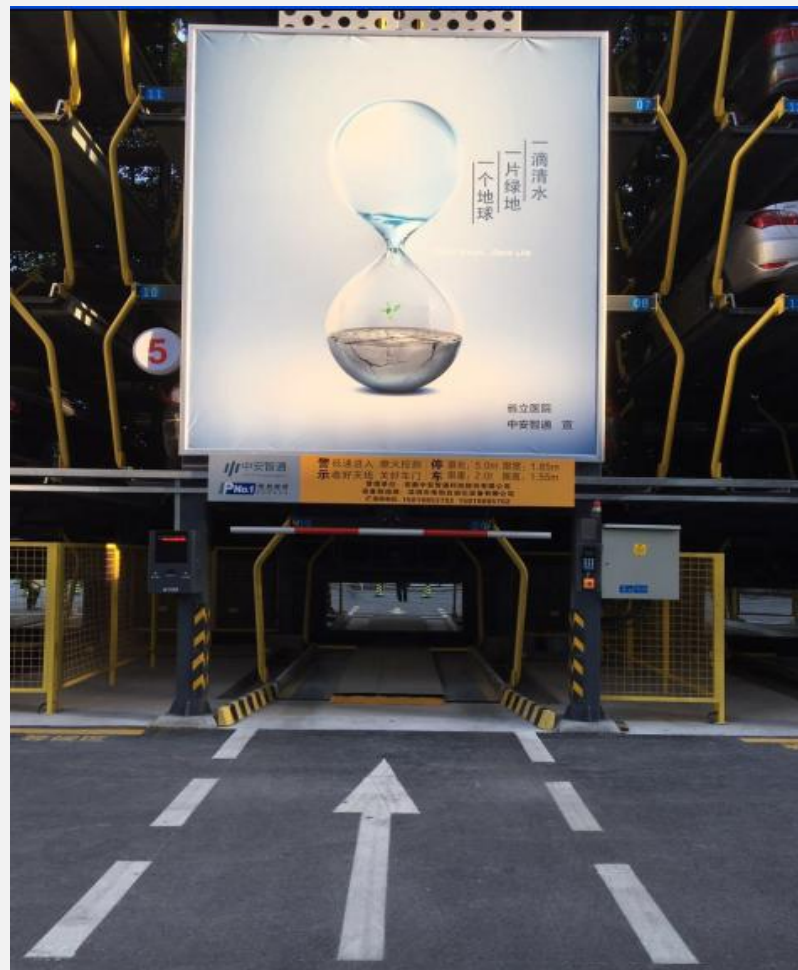
昆明公安局项目

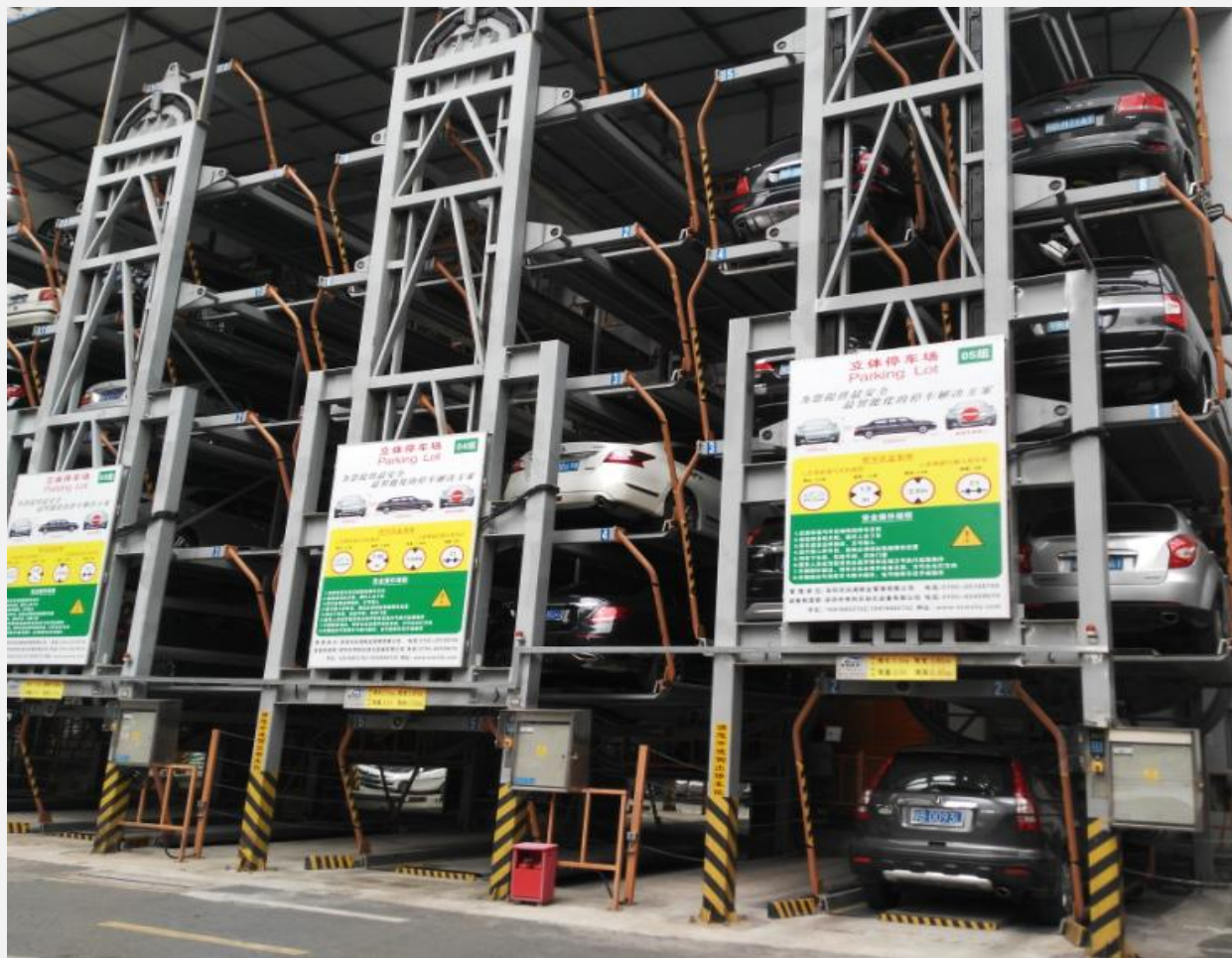


安徽省立医院项目



安徽省立医院项目





深圳洪湖大厦项目



深圳中航城车库项目

二、公司简介

- 深圳市伟创自动化设备有限公司（简称伟创公司）是一家集研发、设计、生产、销售、安装售后服务于一体的专业机械式立体停车设备高新技术企业，囊括了目前停车行业几十种类型的产品，是目前行业资质许可最齐全企业。
- 伟创公司拥有一流的自动化技术研发团队和自主知识产权，在深圳总部设立了停车设备研发中心
- 伟创公司现拥有1家分公司和3家子公司，在全国有30多处办事处，并有进出口权可自行与国外进行交易，形成了完善的代理销售网络。
- 现本公司员工总人数达800余人，拥有中高端人才200余人，同时拥有一支400余名具有特种设备操作证熟练安装经验的高素质的专业安装服务团队也是同行业中唯一一家不外包服务的厂家，是中国立体车库设备十大品牌和广东省著名品牌企业。



企业规模与实力

- 公司成立时间：2003年
- 公司注册资金：20000万元（总资产超过5亿元人民币），2016年营业收入：4.77亿元
- 系上市企业徐州五洋科技股份全资子公司，股票代码：300420
- 公司拥有南北2大生产制造工业园占地约20万平方：
- 南方 东莞清溪伟创工业园1期和2期共占地约5万平方米，
东莞常平3期工业园占地面积约8万平方米（在建）。
- 北方 合肥生产基地占地66600平方米（已建设33300投产）。
- 生产设备：现代化先进大型生产设备400多套。

合肥工业园 I 期



东莞工业园 I 期



东莞工业园 II 期



中国领先的自动化立体停车解决方案供应商

- 国家级高新技术企业
- 中国重型机械工业协会停车设备工作委员会理事单位
- 中国《城市停车》编委会成员单位
- 守合同重信用企业
- 广东著名品牌企业
- 中国立体停车设备十大品牌企业
- 2010年荣获年度机械工业联合会科学技术奖
- 2012年连续多年荣获年度机械式停车设备行业优秀企业和销售十强企业





企业文化

共 赢

核心价值观

让客户满意
与员工共享
为股东增值
同社会合谐

公司使命

创一流品牌
成为受人尊敬的
百年企业

公司愿景

诚信、精品、
创新、分享

经营理念

三、产品类型



PSH
升降横移类

PCS
垂直升降类

PPY
平面移动类

PDX
多层循环类

PXD
巷道堆垛类

PCX
垂直循环类

PJS
简易升降类

PCS
新型垂直升降平移



伟创
WEICHUANG

四、技术 质量 服务

技术创新

- | 伟创公司深圳总部设有研发中心，拥有专业技术人员100多名，引进世界领先技术，汇聚跨国高科技人才。
- | 每年投入销售额的7%以上作为研发费用，现拥有17项发明专利，8项自动化控制软件著作权和105项新型实用专利
- | 创新是企业发展的动力，现拥有：技术引进 质量提升，消化吸收 积攒深厚的产品和技术研发底蕴。

伟创提倡“零缺陷”和“精益化生产”理念，品质控制策略、以人为本的工作环境，严格按照ISO9001质量管理标准生产。



坚持高标准的设计管理

伟创人提倡“安全为本”和“全方位零事故”的高标准设计理念，用心完善安全体系和细心关注

安全细节，构筑伟创停车设备安全耐久的强大保障！



五、服务



售 前

售前以客户的需求为主来提供专业化、标准化、多元化服务



售 中

售中积极主动地与客户及时沟通，更充分准确地了解客户需求，从而达到令双方都满意的沟通效果



售 后

全国100多个售后维护服务网点提供24小时持续、高效、快捷的服务

六、业绩展示

项目成就

I 伟创自动化机械式停车设备在行业中获得多个大项目

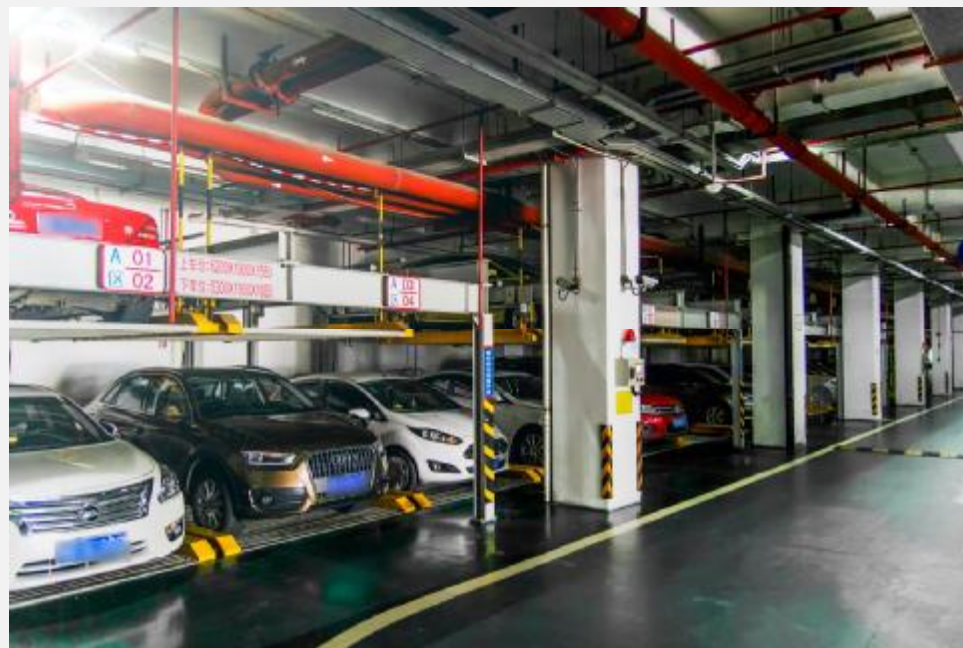
- 国内 全自动垂直升降类塔库 18座 （无锡首创隼俯 504车位 ）
- 国内 双车板交换项目自主创新项目 （深圳创建大厦336车位）
- 国内 直循环式立体车库项目 （广东省医学院附属医院项目 500车位）
- 国内 智能仓储式平面移动中标金额项目 （深圳创新红土广场机械车库6000多万 ）
- 国内 战略项目订单合同 （2015-2016年度万达集团机械停车设备采购合同1.9亿 ）

北京空军总医院



全额投资8套12车位垂直循环设备

云南阜外心血管医院



全额投资地下升降横移车位，运营院内
1000多个车位

中国领先的自动化立体停车解决方案供应商



深圳中航城垂直循环立体车库（140车位）



江苏无锡首创塔库（504车位）



珠海横琴五层巷道堆垛立体车库（276车位）



昆明第三人民医院升降横移类项目



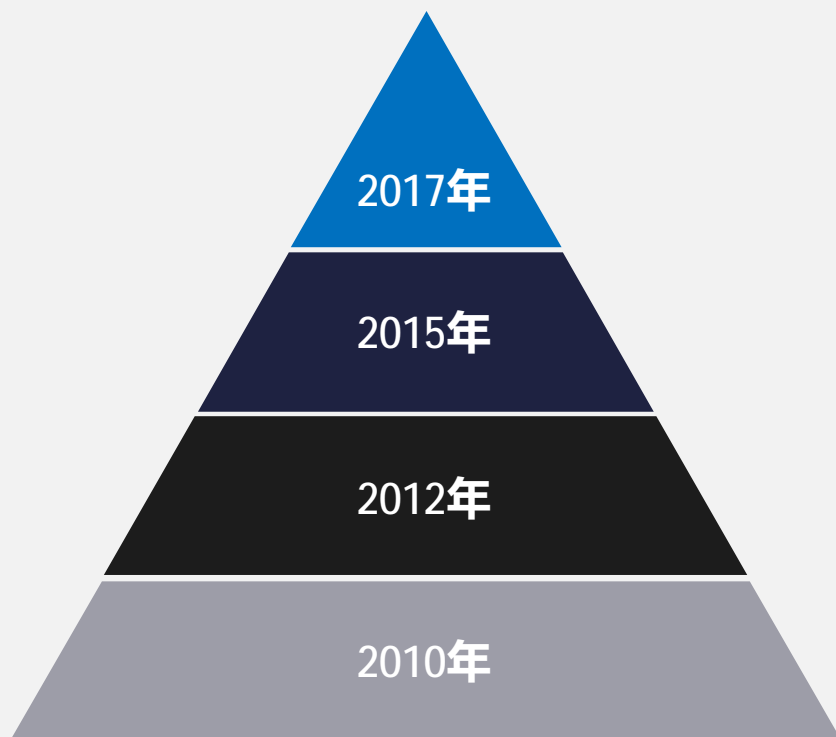
郑州二七区梳齿式升降项目（120车位）



温州杨府山平面移动立体车库（251车位）



马来西亚（268车位）



2017

经过十多年的磨砺和积累，伟创公司已经步入快速发展的通道，即将揭开规模经营、高效运转的崭新一页。

2015

截止2015年，公司年合同金额达到近9个亿，并成功上市，成为同行业中唯一一家上市公司。

2012

公司年销售额4亿多元

2010

公司年合同额2亿多元



谢谢各位领导
莅临指导！

